



MARATÓN ONLINE CUENTACUENTOS SOLIDARIOS

Pan para LA VIDA

Lugar: Manila, Filipinas
Misionero/a: M^a del Pino Rodríguez de Rivera

Covid-19

A causa de la Pandemia del COVID-19, Filipinas, al igual que el resto del mundo, se ha visto afectada a todos los niveles, pero, concretamente en los sectores más empobrecidos, las consecuencias están siendo terribles. Si antes faltaba trabajo, ahora mucho más; si les faltaba alimento, ahora más todavía; si había dificultades en la educación de los niños, ahora aún más. Todas sus necesidades, la precariedad de sus vidas, todo, se ha visto multiplicado por 10. Nosotras somos testigos de cómo las familias más necesitadas están sufriendo las consecuencias de la Pandemia, pero vivimos con la esperanza de poder ayudarles, y tratamos de vivir esta crisis con ellos, desde la fe, convencidas de que vendrán tiempos mejores.



Dale al play



Descripción y objetivo

Es un Proyecto que engloba dos necesidades vitales: Jesús, Pan de Vida, que es para nosotros alimento y fortaleza para el camino, y otra, el “pan” que comemos en el día a día, necesario para vivir.

A través de este Proyecto, nos gustaría cubrir las necesidades básicas de las familias más pobres de Nuestra Misión de Baseco, en Manila. Concretamente la alimentación de los niños, de las personas mayores enfermas, la nutrición de los bebés en los primeros meses de vida, y también la distribución de medicinas. Son muchas las necesidades que día a día estas familias se ven obligadas a enfrentar, sin contar con ningún recurso para poder satisfacerlas. Por eso, queremos ser instrumentos de Dios para ellos, nuestros hermanos más pobres.



Dale al play



Imagen de antes de la pandemia

A eso nos sentimos llamadas: a ser las manos, los pies, los ojos, los oídos, de Jesús, para que los más desfavorecidos se sientan también hermanos nuestros, pues lo son. Confiamos en la generosidad de muchos para poder ayudarles a mejorar su calidad de vida y reconocer su dignidad como seres humanos.

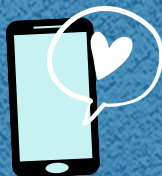
Presupuesto

3.500€

Alimentos y medicinas
para 3 meses

El cálculo está hecho sobre la experiencia de compras de alimentos destinadas a distintos grupos de familias, entre las más necesitadas. Se entregarían dos compras al mes, para 20 familias cada vez.

Ahora es tu turno



contacta



descubre
y aprende



reflexiona y
comparte



pasa a la acción

Realiza una acción solidaria en tu colegio o parroquia para ayudar a los misioneros.

Haz tu donativo: **Maratón Canarias**
C/C: ES28 0075 0204 9406 0022 1978



iTu ayuda sí llega!